



**Dlaczego
ubezpieczenia
społeczne
są ważne?**



Ćwiczenie

Z czym kojarzy
Ci się słowo –
UBEZPIECZENIE?

Czy gdyby sowy
miały swój ZUS,
to byłby to Zakład
Ubezpieczeń Sów?



Historia ubezpieczeń

Pomysł na obowiązkowe ubezpieczenia społeczne powstał w Niemczech już pod koniec XIX wieku. Wprowadził je kanclerz II Rzeszy **Otto von Bismarck**.

Wiele państw, w tym Polska, uznało niemieckie rozwiązania za warte naśladowania.

Dlatego po odzyskaniu Niepodległości Polska rozpoczęła długotrwałe prace nad własnym systemem ubezpieczeń społecznych.

24 października 1934 r. prezydent Ignacy Mościcki podpisał rozporządzenie, które zakończyło prace nad polskim systemem ubezpieczeń społecznych. W ten sposób w polskim systemie pojawił się **ZUS**.

D Z I E N N I K U S T A W



RZECZYPOSPOLITEJ POLSKIEJ

11 lipca

№ 51.

Rok 1933.

T R E Ś Ć:

USTAWA

Poz.: 396—z dnia 28 marca 1933 r. o ubezpieczeniu społecznym 903



Cel ubezpieczeń

Ubezpieczenia społeczne zapewnią Ci pieniądze, gdy nie będziesz mógł pracować. Może się tak stać np.:

- z powodu choroby,
- z powodu macierzyństwa,
- ze względu na wiek.



W zależności od sytuacji **ZUS** wypłaca świadczenia przez określony czas albo do końca życia.

Świadczenia wypłacane przez określony czas to na przykład zasiłek chorobowy lub macierzyński.

Przykładem świadczenia, które **ZUS** wypłaca do końca życia jest emerytura.

SYSTEM UBEZPIECZEŃ SPOŁECZNYCH



starość

niezdolność do pracy

wypadek przy pracy

macierzyństwo i choroba

ubezpieczenie emerytalne

ubezpieczenia rentowe

ubezpieczenie wypadkowe

ubezpieczenie chorobowe

Rodzaje świadczeń

Ze świadczeń
z ubezpieczeń społecznych
korzystamy przez całe życie

zasiłek macierzyński

zasiłek opiekuńczy

zasiłek chorobowy

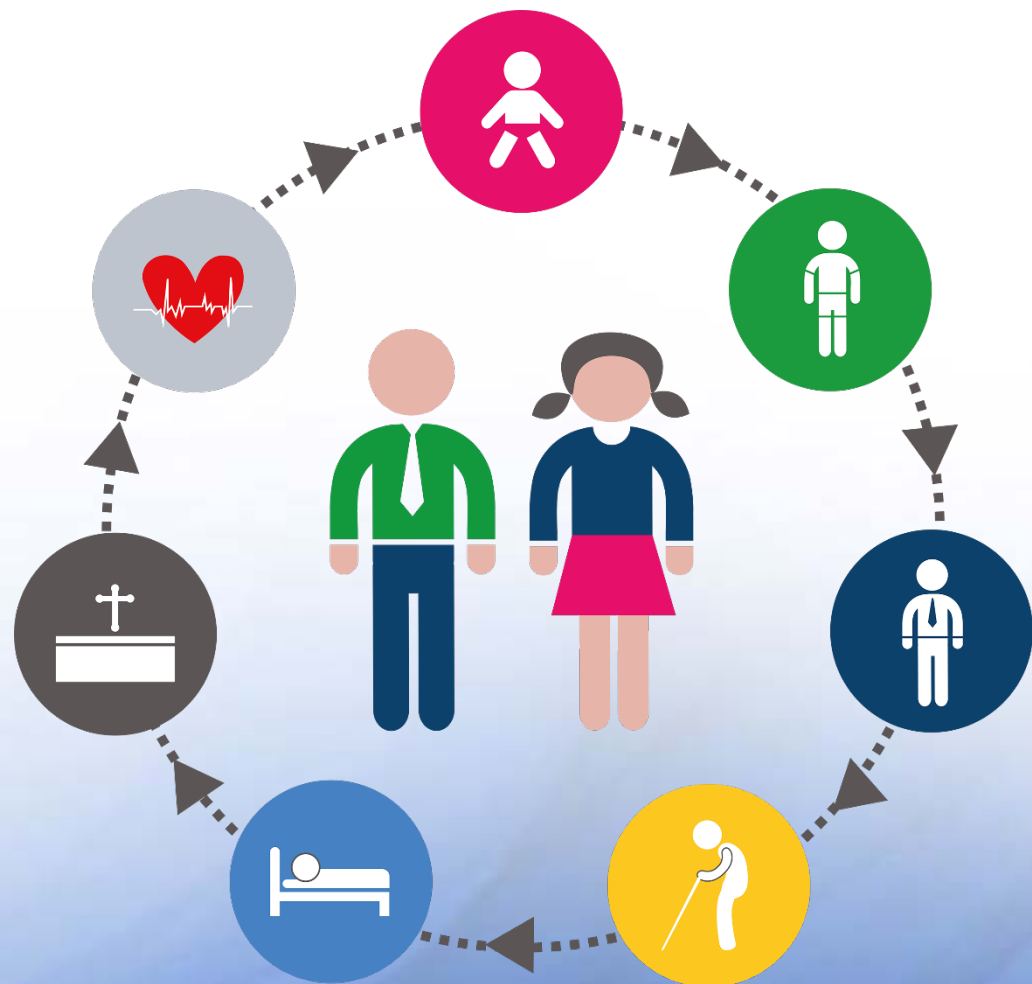
świadczenie rehabilitacyjne

rehabilitacja lecznicza

renta z tytułu niezdolności do pracy

emerytura

zasiłek pogrzebowy



Uczestnicy systemu ubezpieczeń społecznych



UBEZPIECZENI

m.in. pracownicy i zleceniobiorcy
(ponad 16,3 mln)



ŚWIADCZENIOBIORCY

m.in. emeryci, renciści oraz osoby,
które pobierają zasiłki
(ponad 8,3 mln emerytów i rencistów)



PŁATNICY SKŁADEK

m.in. pracodawcy, zleceniodawcy oraz osoby,
które prowadzą działalność gospodarczą
(ponad 2,9 mln)

Zakład
Ubezpieczeń
Społecznych **ZUS**

Fundusz
Ubezpieczeń
Społecznych **FUS**

ZUS ≠ FUS



Składki na ubezpieczenia społeczne wpływają do specjalnego funduszu – Funduszu Ubezpieczeń Społecznych (**FUS**).

Ze środków **FUS** finansowane są świadczenia, m.in. emerytury, renty i zasiłki. Świadczenia te wypłaca **ZUS** albo płatnicy składek.

Funduszem Ubezpieczeń Społecznych (**FUS**) zarządza **ZUS**.

ZUS działa na podstawie przepisów ustawy

13 października 1998 r.

Ustawa o systemie ubezpieczeń społecznych
(Dz.U. 1998 Nr 137 poz. 887 z późn. zm.)



Ustawa o systemie ubezpieczeń społecznych **określa** wiele ważnych zasad.

zasady działania i finansowania
ZUS

zasady działania
FUS

zasady podlegania ubezpieczeniom społecznym

zasady ustalania i naliczania składek

zasady prowadzenia kont ubezpieczonych i płatników składek

ZUS wobec ubezpieczonych:

prowadzi indywidualne konta ubezpieczonych

pobiera składki na ubezpieczenia społeczne i zapisuje informacje o nich na indywidualnych kontach ubezpieczonych

pobiera składki na ubezpieczenie zdrowotne i przekazuje je do Narodowego Funduszu Zdrowia

To najważniejsze zadania jakie ZUS realizuje wobec ubezpieczonych



przyznaje i wypłaca tzw.
świadczenia długoterminowe,
m.in. emerytury i renty

przyznaje i wypłaca tzw.
świadczenia krótkoterminowe,
m.in. zasiłki chorobowe,
macierzyńskie, opiekuńcze

kieruje na rehabilitację
lecniczą

To najważniejsze
zadania jakie ZUS
realizuje wobec
świadczeniobiorców



Świadczenia z ubezpieczenia chorobowego

Osobom objętym ubezpieczeniem chorobowym przysługują 4 rodzaje świadczeń



zasilek macierzyński



zasilek opiekuńczy



zasilek chorobowy



świadczenie rehabilitacyjne



Świadczenia z ubezpieczenia wypadkowego

Możesz otrzymać te świadczenia jeśli będziesz niezdolny do pracy z powodu wypadku przy pracy lub choroby zawodowej.



zasitek chorobowy



renta wypadkowa



świadczenie rehabilitacyjne



Ponadto możesz dostać:

- **jednorazowe odszkodowanie;**
- **zwrot kosztów wyrobów medycznych, świadczeń stomatologicznych i szczepień ochronnych.**

Świadczenia z ubezpieczeń rentowych

Niepełnosprawność i niezdolność do pracy to dwa różne pojęcia. Renta, którą wypłaca ZUS, przysługuje z tytułu niezdolności do pracy.



renta z tytułu niezdolności do pracy



rehabilitacja lecznicza



renta rodzinna



zasilek pogrzebowy



Świadczenia z ubezpieczenia emerytalnego

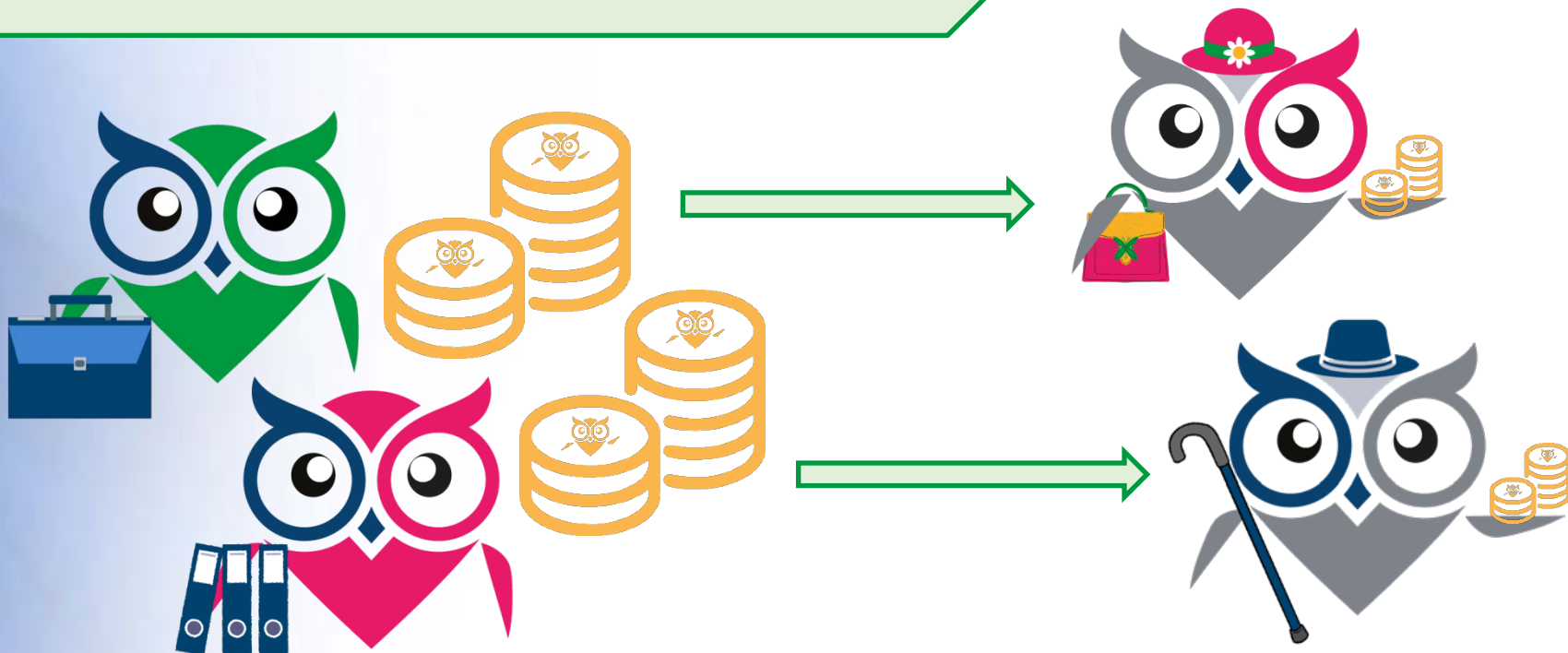
Emerytura to środki finansowe, które zabezpieczają Cię na stare lata...

Możesz na nią przejść gdy **po osiągnięciu określonego przepisami wieku** nie będziesz mógł lub chciał dłużej pracować!



Umowa międzypokoleniowa

Umowa międzypokoleniowa polega na tym, że młodsze pokolenia wspierają starsze. Składki, które teraz wpłacają osoby aktywne zawodowo, ZUS przekazuje na wypłatę świadczeń obecnym emerytom.



Wiek emerytalny w Polsce

Kobiety mogą przejść na emeryturę, gdy skończą 60 lat, a mężczyźni – 65 lat.

Możesz wystąpić o emeryturę zaraz po ukończeniu tego wieku – to prawo, a nie obowiązek.

Wysokość Twojej emerytury zależy m.in. od Twojego stażu pracy.



**DŁUŻSZA PRACA
=
WYŻSZA EMERYTURA**



Pracując kilka lat
dłużej mogą
zyskać wyższą
emeryturę...

**Im dłużej będziesz pracować,
tym wyższą dostaniesz
emeryturę – odłożysz więcej
składek, a średnie dalsze
trwanie życia będzie krótsze.**



Co Polacy wiedzą o ubezpieczeniach społecznych?



Projekt z ZUS

Weź udział w konkursie –
przygotuj film, plakat lub komiks,
który wyjaśni Twoim rówieśnikom
**DLACZEGO UBEZPIECZENIA
SPOŁECZNE SĄ WAŻNE**

Wygraj atrakcyjne nagrody!

MATERIAŁY DODATKOWE

